

# TOPLUM HEKİMLİĞİ UYGULAMA VE ARAŞTIRMA MERKEZİ AYRINTILI FAALİYET RAPORU (2012)

## 1. GENEL BİLGİLER

### 1.1. MİSYON VE VİZYON

**Misyonumuz;** günümüzde ve gelecekte dünya ile entegre olarak öncelikle üniversitemiz uygulama bölgesinde toplum sağlığı alanında başta koruyucu sağlık hizmetleri olmak üzere her türlü sağlık hizmeti verilmesinde, eğitim ve araştırma çalışmaları yapılmasında fakülteler adına yönetim birimi olarak aktif görev almaktır.

**Vizyonumuz;** yarının hekimlerine hekimliğin, herkese eşit ölçüde koruyucu ve iyileştirici hizmet sunma mesleği olduğu görüş ve davranış yeteneğini kazandırmak,

Uygulama alanında 1. basamak sağlık hizmeti veren hekim ve yardımcı sağlık personelinin mesleki gelişimlerine yönelik hizmet içi programlar düzenlemek,

Bölge halkı yanında okul çağı çocuklarının da toplum sağlığına yönelik konularda eğitilerek bilinçlenmelerini sağlamak,

Bölgedeki sağlık problemlerini ortaya koyarak konuya ilişkin epidemiyolojik çalışmaları planlamak ve yürütmek,

Ülkemizin toplum sağlığı konusundaki her türlü problemlerini bilimsel yöntemler ile değerlendirecek araştırmalar yapmak ve yayınlamaktır.

### 1.2. YETKİ, GÖREV VE SORUMLULUKLAR

Tıp eğitiminin aile hekimliği döneminde, Üniversitemiz uygulama alanı olan Silivri’de Silivri Toplum Sağlığı Merkezi Başkanlığı ve İstanbul Halk Sağlığı Müdürlüğü ile işbirliği sağlanarak kent Toplum Sağlığı Merkezlerinde , İstanbul Üniversitesine bağlı İstanbul Tıp ve Cerrahpaşa Tıp Fakültesi öğrencilerinin “ Kırsal Hekimlik Staj” eğitimini yaptırmaktır.

### 1.3. İDAREYE İLİŞKİN BİLGİLER

#### 1.3.1. FİZİKSEL YAPI

##### 1.3.1.1. KAPALI ALANLAR

BİNANIN ADI	ALAN (M <sup>2</sup> )
İ.Ü.TOPLUM HEKİMLİĞİ UYGULAMA VE ARAŞTIRMA MERKEZİ	24.543 (M <sup>2</sup> )
ÜNİSAM (harabe durumda ve kullanılmamaktadır)	10.457 (M <sup>2</sup> )

##### 1.3.1.2. ÖĞRENCİ YURTLARI

YURT ADI	CİNSİYET	KAPASİTE	DOLU	ODA-YATAK	BİNANIN FİZİKİ DURUMU
(THM ) YERLEŞKESİ					
Merkez bina	E	44		4	929 m2
	K	38		4	929m2

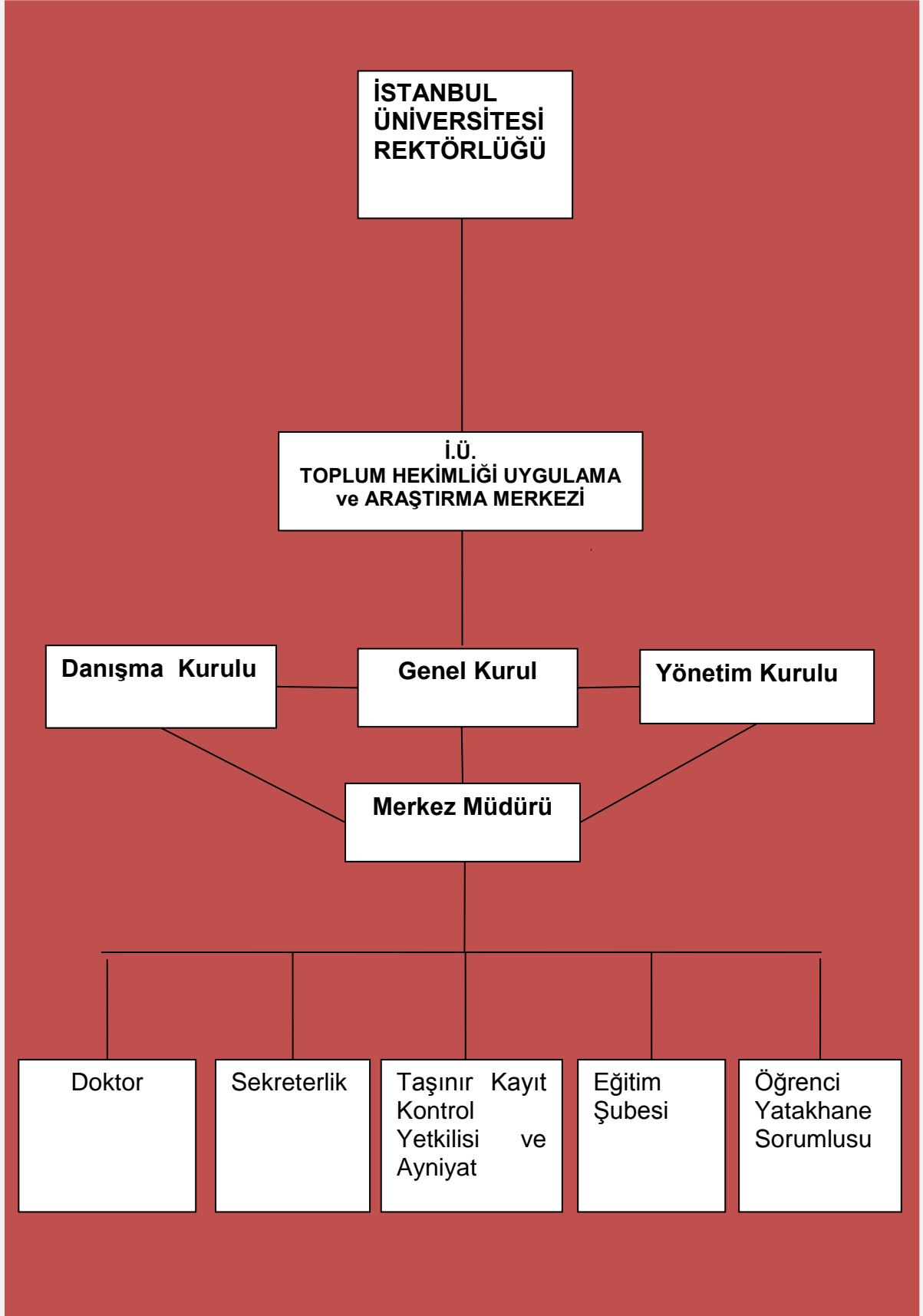
##### 1.3.1.3. SPOR TESİSLERİ

KAPALI SPOR SAHALARI	
Bulunmamaktadır	
AÇIK SPOR SAHALARI	
Voleybol ve Basketbol İçin Kullanılan Alan	79 m2

##### 1.3.1.4. TAŞITLAR

TAŞITIN CİNSİ	BÜTÇE	D.SERMAYE	FON	HİBE	TOPLAM
KARA TAŞITLARI					
Minibüs (14 Kişi)	1	-	-	-	1

### 1.3.2. ÖRGÜT YAPISI



### 1.3.3. BİLGİ VE TEKNOLOJİK KAYNAKLAR

#### 1.3.3.2. BİLGİSAYARLAR

TÜRÜ	ADET
Bilgisayar	7
Yazıcı	7

#### 1.3.3.4. DİĞER BİLGİ VE TEKNOLOJİK KAYNAKLAR

TÜRÜ	ADET
Projektör	1
Tepegöz	3
Faks ve Fotokopi	2

### 1.3.4. İNSAN KAYNAKLARI

Toplum Hekimliği Uygulama ve Araştırma Merkezimizde Akademik Personel kadrosu bulunmamaktadır.

ÜN VAN I	KADRO DURUMU	
	DOLU	BOŞ
Genel İdare Hizmetleri	6	
Sağlık Hizmetleri	8	
Teknik Hizmetler	-	
Eğitim-Öğretim Hizmetleri	-	
Avukat Hizmetleri	-	
Din Hizmetleri	-	
Yardımcı Hizmetler	-	
4-b Sözleşmeli	-	
İşçi	2	
<b>TOPLAM</b>	<b>16</b>	

PERSONEL SINIFI	TOPLAM PERSONEL
Akademik Personel	-
657 Sayılı Kanuna Tabii	14
İşçi	2
Yabancı Uyruklu / Sanatçı	-
Sözleşmeli Personel 4/B	-
<b>Genel Toplam</b>	<b>16</b>

### 1.3.5. SUNULAN HİZMETLER

#### 1.3.5.1. EĞİTİM HİZMETLERİ

Merkezimiz Üniversitemiz uygulama alanından sorumludur. Üniversitemize bağlı her iki Tıp Fakültesi öğrencilerinin üniversitemiz uygulama bölgesinde staj organizasyonu ve staj uygulamalarını düzenlemekte, staj denetimi ve değerlendirmesi yapmakta ayrıca staj gören öğrencilere lojman hizmeti de sunmaktadır.

BİRİM ADI	I. ÖĞRETİM			II. ÖĞRETİM			ERKEK	KIZ	GENEL
	ERKEK	KIZ	TOPLAM	ERKEK	KIZ	TOPLAM	TOPLAM	TOPLAM	TOPLAM
CTF (2012 yılı)	260	193	453						453
İTF (2012 yılı)	237	120	357						357

#### 1.3.5.2. SAĞLIK HİZMETLERİ

Toplum Hekimliği Uygulama ve Araştırma Merkezimizde Sağlık Hizmeti verilmemektedir.

#### 1.3.5.3. İDARİ HİZMETLER

#### 1.3.6. YÖNETİM VE İÇ KONTROL SİSTEMİ

Harcama, satın alma ihale gibi muhasebe ve mali hizmetler Rektörlüğümüze bağlı birimlerce verilmektedir.

## 2. AMAÇ VE HEDEFLER

### 2.1. AMAÇ VE HEDEFLER

- **Amaçlar**

Merkezimizin daha etkin örgütsel bir yapı haline getirilebilmesi için enstitü haline dönüştürülmesi,

Çalışanların motivasyonunun artırılması,

Eğitim ve öğretim yapısının geliştirilmesi,

Üniversitemiz uygulama alanını, her iki tıp fakültesi anabilim dallarının öncelikli araştırma bölgesi haline getirmek.

- **Hedefler**

Yapılan işlerin niteliğine uygun eleman temin edilerek ideal kadronun oluşturulmasına çalışmak,

Çalışanların özlük haklarının iyileştirilmesi için kurum içi döner sermaye sistemi oluşturmak,

Tüm çalışanların düzenli hizmet içi eğitimlerle mesleki gelişimlerine katkı sağlamak,

Kırsal Hekimlik Staj eğitimi içeriğinin güncelleştirilmesi ve düzenlenmesi,

Her iki fakülte öğretim üyelerinin staj eğitimine katkılarının artırılması,  
Kırsal Hekimlik Stajında öğrencilerimizin çağdaş koşullarda eğitim görmeleri için fiziki imkanları iyileştirmek , alt yapı sorunlarını gidermek,

Kırsal Hekimlik Stajına gelen ve yatılı kalan öğrencilerimizin güvenliğini sağlayabilmek için güvenlik çemberinin oluşturulmasını sağlamak,( özel güvenlik sistemi ve kamera )

Uygulama bölgesinde her iki tıp fakültesinin de desteğiyle yılda en az iki araştırma planlamak ve yürütmek,

Uygulama bölgesinde yılda en az altı okulda ,güncel sağlık sorunlarıyla ilgili eğitim çalışması yaparak sağlık bilgi düzeyini yükseltmek.

İ.Ü. Rektörlüğü ADEK tarafından yürütülen Bütünleşik Kalite Yönetim Sistemi çalışmalarında İSO 9001;2008 kalite belgesini almak.

## 2.2. TEMEL POLİTİKALAR VE ÖNCELİKLER

## 3. FAALİYETLERE İLİŞKİN BİLGİ VE DEĞERLENDİRMELER

### 3.1. MALİ BİLGİLER

#### 3.1.1. BÜTÇE UYGULAMA SONUÇLARI

EKONOMİK KOD		2012 MERK.BÜTÇE KAN.VER.ÖD. TL	EKLENEN TL	DÜŞÜLEN TL	TOPLAM TL	HARCAMA TL	KALAN TL
01	PERSONEL GİDERLERİ						
01.1	MEMURLAR						
01.2	SÖZLEŞMELİ PERSONEL						
01.3	İŞÇİLER						
01.4	GEÇİCİ PERSONEL						
02	SOSYAL GÜVENLİK KURUMLARINA DEVLET PRİMİ GİDERLERİ						
02.1	MEMURLAR						
03	MAL VE HİZMET ALIM GİDERLERİ	124.000,00	0,0	0,0		118.580,00	5.42,00
05	CARİ TRANSFERLER						
06	SERMAYE GİDERLERİ						
07	SERMAYE TRANSFERLERİ						

### 3.2. PERFORMANS BİLGİLERİ

#### 3.2.1. FAALİYET VE PROJE BİLGİLERİ

##### 3.2.1.2. FAALİYETLER

Merkezimiz 2012 yılı içinde, İstanbul Üniversitesi İstanbul Tıp Fakültesinden 357, İstanbul Üniversitesi Cerrahpaşa Tıp fakültesinden 453 olmak üzere toplam 810, ( Tıp eğitiminin aile hekimliği dönemi) öğrencisine Kırsal Hekimlik staj eğitimi yaptırmıştır.

Bir yıllık eğitim dönemi programında; Merkezimiz 8 (sekiz) hafta İTF öğrencilerine ,6 (altı) hafta CTF öğrencilerine olmak üzere (dönem sonuna kadar periyodik olarak) Kırsal Hekimlik Staj uygulama planı yapılarak, stajlarının ilk haftasında buldukları fakültede (İstanbul Tıp Fakültesi ve Cerrahpaşa Tıp Fakültesi) eğitim vermektedir.Eğitim Programı:

- Kırsal Hekimlik Stajının Tanımı ve içeriği
- Sağlık Eğitim Programı

Yatılı olarak kalan öğrencilerimize daha iyi hizmet sunulmuştur.

Türkiye’de sağlık hizmetleri ile ilgili konular Merkezimiz tarafından verilmektedir

2012 yılı içerisinde merkez binamızın boya ,badana ,bakım ve onarım işleri İ.Ü.Yapı İşleri ve Teknik Daire Başkanlığı tarafınca doğrudan temin yoluyla yapılmış olup 4 birime klima takılmıştır,

Kalite kontrol yönetimi toplantıları aylık olarak yapılmaktadır.

### İndekslere Giren Hakemli Dergilerde Yapılan Yayınlar Öğretim Üyesi ve Diğer Öğretim Elemanları Başına Düşen Yayın Sayıları

Birimin Adı	Uluslar arası Makale	Ulusal Makale	Uluslar arası Bildiri	Ulusal Bildiri	Kitap	Toplam
THM	5	2	6	4		17

#### 3.2.2 Proje Bilgileri

Birimin Adı	Yürütülen Araştırma Projeleri	Projeyi Destekleyen kuruluşlar
İ.Ü.İstanbul Tıp Fakültesi Halk Sağlığı A.B.D	İstanbul İli Silivri İlçesi Adolesan dönem gençliğinde AIDS konusunda çeşitli eğitim yöntemlerinin etkinliği ve stigma	<b>MESEV</b> Milli Eğitim Sağlık Eğitimi Vakfı'nca desteklendi
İ.Ü.İstanbul Tıp Fakültesi Halk Sağlığı A.B.D	Doğal Aile Planlaması Yöntemlerinden Olan Emzirmenin Gebeliği Önlemedeki Yeri “ Proje no: BYP – 596/05012005	İ.Ü Araştırma Fonu

İ.Ü.İstanbul Tıp Fakültesi Halk Sağlığı A.B.D ve Toplum Hekimliği Uygulama ve Araştırma Merkezi	“Öğretmenlerde Mesleksi Maruziyetin Tanımlanması”	İ.Ü Araştırma Fonu
İ.Ü. İstanbul Tıp Fakültesi Halk Sağlığı A.B.D ve Çocuk Cerrahisi A.B.D	Silivri İlçesi İlköğretim okullarındaki erkek öğrencilerde inmemiş testis taraması	İ.Ü Araştırma Fonu

## Uluslar Arası Makale

**1. İnce N, Özyıldırım B, Işık E, Bozçalı F.** The effect of breastfeeding in contraception which is a method of natural family planning. *Iranian J Publ Health*, Vol. 36, No.4, 12-19, (2007)

**2. İnce N, Ince H , Ozyıldırım B, Malkoc S , Ayvaz O, Hapcıoğlu B, Issever H, Celik H, Karagoz Z, Babaoglu U, Erelel M.** Prevalence Of Common Complaints Among School Teachers In Silivri, Istanbul, Turkey *XVIII World Congress on Safety and Health at Work* . June 29 ~July 2, 2008 COEX, Seoul, Korea.

**3. Ince H , İnce N, Ozyıldırım B, Issever H, Hapcıoğlu B, Malkoc S , Ayvaz O, Karagoz Z, Celik H, Işık E, Özdilli K.** Prevalence Of Mental Stress And Working Day Lost Among School Teachers In Silivri, Istanbul, Turkey *XVIII World Congress on Safety and Health at Work* June 29 ~ July 2, 2008 COEX, Seoul, Korea.

**4. İşsever H, Özyıldırım B, İnce N, İnce H, Bayraktarlı R, Gelincik A, Özşeker F, Erelel M, Büyükoztürk S, Yılmaz Güngör G.** Fungal Flora at Solid Waste Storage Centres and Their Potential Allergenic Effects on the Workers. *Indoor Built Environ* 2011;000;000:1–6

**5. İşsever H, Özyıldırım Ayhan B, İnce N, İnce H, Bayraktarlı R, Işık E, Ayvaz Ö, Akkor Gelincik A, Erelel M, Özdilli K, Yılmaz Güngör G.** Respiratory functions of the people working in solid waste storage centers in Istanbul. *Nobel Medicus* 2011 19 (7):29-36.

## Uluslar Arası Bildiri

**1. İnce N, Özyıldırım B, Işık E, Bozçalı F.** Breast-Feeding As A Way For Contraception. 4 th Asia Pasific Occupational Therapy Congress. (Poster presentation) 23-26 Jul 2007

**2. Özyıldırım B, İşsever H, İnce N, Ayvaz Ö, İnce H, Hapcıoğlu B, Işık E.** Frequently seen health problem agricultural laborers. 4 th Asia Pasific Occupational Therapy Congress. 23-26 Jul 2007



2. **İnce N, Özyıldırım B, Işık E, Bozcalı F.** Breast-Feeding As A Way For Contraception. 4<sup>th</sup> Asia Pasific Occupational Theraphy Congress. (Poster presentation) 23-26 Jul 2007.

3. **İnce N, Özyıldırım B, İnce H, İşsever H, Ayvaz Ö, Şahin Ö.** Evaluating the physical complaints and levels of lead in the blood of petrol station employees 8 th International Scientific Conference," Health, Workand Social Responsibility. 28 Eylül-2 Ekim 2010, Roma, İtalya Abstract Book:241

4. Hearing loss in workers of concrete production **Hapçioğlu B., İşsever H, Ayhan Özyıldırım B, İnce N, İnce H, Öztürk Ö, Özdemir K, Işık E, Ayvaz Ö, Babaoğlu UT.** 8 th International Scientific Conference," Health, Workand Social Responsibility. 28 Eylül-2 Ekim 2010, Roma, İtalya Abstract Book:212

5. **İşsever H, Ayhan Özyıldırım B, İnce N, İnce H, Hapçioğlu B., E, Ayvaz Ö, Özdemir K, Babaoğlu UT., Erelel M.** Respiratory problems of workers in factory producing concrete blocks, İstanbul. 8 th International Scientific Conference," Health, Workand Social Responsibility. 28 Eylül-2 Ekim 2010, Roma, İtalya Abstract Book:216

6. **Özyıldırım B, İşsever H, İnce N, İnce H, Bayraktarlı R, Işık E, Ayvaz Ö, Erelel M, Özdemir K, Güngör G.** Hypertension in solid waste storage workers working in İstanbul. -8 th International Scientific Conference," Health, Workand Social Responsibility. 28 Eylül-2 Ekim 2010, Roma, İtalya Abstract Book:226

## **Ulusal Makale**

1 **İnce N, Uğurlu F, Özyıldırım B.** İstanbul ili Silivri İlçesi Adolesan Dönem Gençliğinde AIDS Konusunda Çeşitli Eğitim Yöntemlerinin Etkinliği ve Stigma. 4. *Uluslar arası Üreme Sağlığı ve Aile planlaması Kongresi*, 20-23 Nisan 2005 Ankara pp:221

2. **İnce N, Uğurlu F, Özyıldırım B.** İstanbul ili silivri ilçesi adolesan dönem gençliğinde AIDS ve stigma konusunda çeşitli eğitim yöntemlerinin etkililiği. *Ist Tıp Fak Derg* 2006; 63-69

## **Ulusal Bildiri**

1. **Özyıldırım B, İşsever H, İnce N, Ayvaz Ö, İnce H, Işık E, Hapçioğlu B.** Tarım işçilerinde sık rastlanan sağlık sorunları. IV. İş Sağlığı ve Güvenliği Kongresi. 20-21 Nisan 2007 .Adana MMO. Adana

2. **İşsever H , Özyıldırım B, İnce N, İnce H, Hapçioğlu B, Işık E, Ayvaz Ö, Özdemir K, Babaoğlu Ü<sup>5</sup>, Erelel M.** İstanbul'da Beton Bloklar Üreten Fabrikada Çalışan İşçilerde Solunum Fonsiyonları. VI. *Ulusal İş Sağlığı Ve Güvenliği Kongresi MMO*, 21-21 Nisan 2011 Adana

**3.Özyıldırım B, İşsever H, İnce N, İnce H, Bakraktarlı R, Işık E, Ayvaz Ö, Erelel M, Özduilli K, Güngör G.** İstanbul'da Katı Atık İşçilerinde Hipertansiyon Sıklığı . *Ulusal Halk Sağlığı Kongresi, 4-7 EKİM 2011* , Trabzon

**4.İşsever H, Özyıldırım B, İnce N, İnce H, Bakraktarlı R, Gelincik A, Özşeker F, Erelel M, Büyüköztürk S, Güngör G.** İstanbul'da katı atık depolama merkezlerinde fungal flora ve çalışanlarda potansiyel alerjik etkileri . *Ulusal Halk Sağlığı Kongresi, 4-7 EKİM 2011* , Trabzon